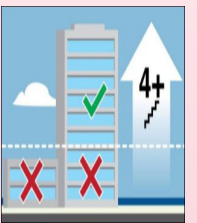


ANIA TI ARAMIDEN NO ADDA TSUNAMI WARNING?

- No nasken ti panagbakuit, mapaguni dagiti sirena. Ti nakaro ken dakkal a masakupanna a panaglayus iti daga ket mabalin a mapa-samak. Adaywan dagiti karayan, waig ken dadduma pay a pagayusan iti danum nga agturong iti taaw gapu iti napigsa a dalluyon a parnuayen ti tsunami.
- No awanka iti tsunami evacuation zone, agtalinaed iti ayanmo tapno saan a mainayon iti panagadu ti trapiko.
- Dumngeg kadagiti estasion ti radio iti Maui, kadagiti estasion ti TV iti Hawai'i wenno NOAA Weather Radio para iti impormasion ti emerhensia. (Dagiti national news stations ket mabalin nga awan ti impormasionda maipapan iti Hawai'i)
- No addakayo iti natao a lugar nga addaan ti natatayag a pasdek, mabalin ti agbakuit nga agpangato wenno umuli. Masapul nga agtayag ti pasdek iti saan a nababbaba ngem 10 a kadsaaran ken naaramid iti nalandokan a kongkreto ken masapul a umuli iti maika-4 a kadsaaran wenno nangatngato pay tapno nataltalged.
- Iyakar dagiti bangka wenno barko iti naadalem a paset no adda panawen.
- Umadayo kadagiti Tsunami Evacuation Zones agingga a maipaulog ti "All Clear" wenno pakdaar nga awanen ti peggad nga aggapu kadagiti opisial iti emerhensia ti Maui County. Tungpalen dagiti lokal nga autoridad a mangimanehar iti emerhensia ken dagiti agipatpatungpal iti linteg. Saan nga agsubli kadagiti Tsunami Evacuations Zones agingga a di ideklara dagiti autoridad ti Maui County a natalgeden ti situasion.
- Dumngeg kadagiti estasion ti radio iti Maui para iti impormasion ti emerhensia, maipapan kadagiti pagkamangan a pangpubliko a pagyanan iti mabayag ken/wenno lugar a pagkiddawan iti kasapulan a tulong.



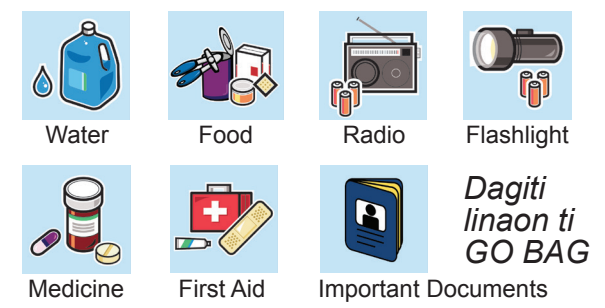
NO MAKARIKNAKAYO ITI ANIAMAN KADAGITTOY A NATURAL A PAGILASINAN A BALLAAG, SUROTEN DAYTOY A BALAKAD:

- Agbakuit a dagus kadagiti natalged a lugar, iti daga nga adayo iti baybay wenno kadagiti nangato a disso. Wenno agbakuit nga umuli iti maika-4 a kadsaaran wenno nangatngato pay iti kongkreto a pasdek.
- Saanen nga urayen ti opisial a ballaag.
- Magna wenno agbisikleta no mabalin.
- Saan nga agimpake kadagiti gamigam wenno itantan.
- Saan nga agsubli iti igid ti baybay – mabalin agtultuloy a dumuprak dagiti dadakkal a dalluyon iti sumagmano nga oras.



KASANOAK NGA AGSAGANA?

- Masapul nga ammukenyo a naimbag no ti pagnaedanyo, pagtrabahuanyo, pagay-ayamanyo, wenno pagdaliasatanyo ket lugar a pagbakuitan gapu iti tsunami wenno Tsunami Evacuation Zone, pagbakuitan gapu iti nakaro a tsunami wenno Extreme Tsunami Evacuation Zone wenno natalged a lugar wenno Safe Zone.
- Adalen a nasayaat ti Tsunami Evacuation Information and Maps online iti www.mauicounty.gov/Emergency, iti lokal a Hawaiian Telcom Pages Telephone Book, wenno iti ania man a Libreria a Pangpubliko.
- Mangisagana ti GO BAG madadaan a nakargaan kadagiti napateg a kasapulan. Ti GO BAG ket maysa a klase ti bag, maleta, wenno paggianan dagiti kasapulan a mabalin a madagdagus nga awiten iti panawen ti emerhensia.



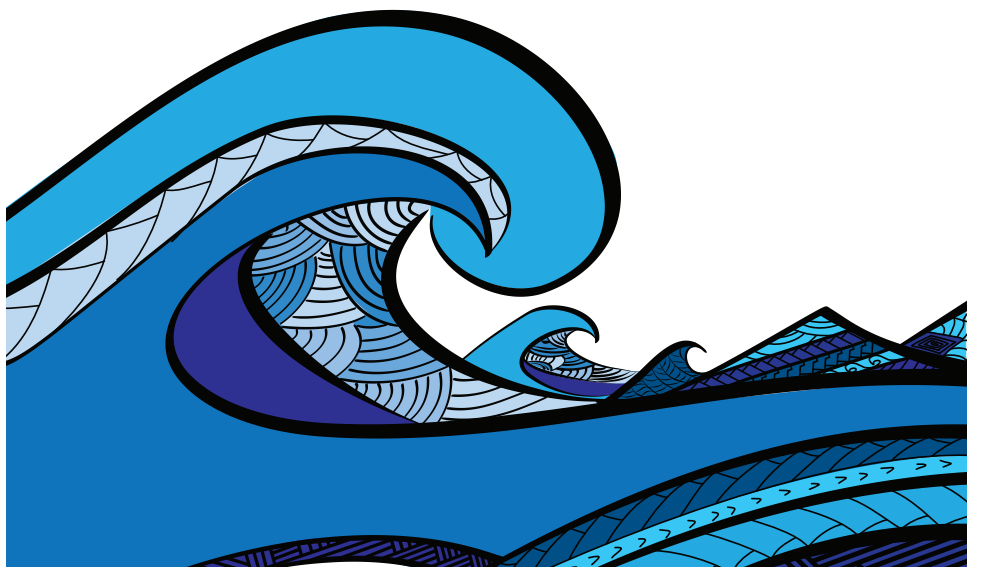
ANIA TI ARAMIDEN NO ADDA DAGITI GINGGINED KEN TSUNAMI ITI ADAYO?

Para kadagiti ginggined a mapasamak iti aglawlaw ti Pacific Rim, ammuken no adda pakdaar para iti Tsunami Watch, Advisory, wenno Warning para iti Hawai'i. Agpalistakayo para iti Maka'ala, ti Maui County Emergency Alert system.

ANIA TI ARAMIDEN NO ADDA MAPASAMAK A LOKAL A GINGGINED KEN TSUNAMI?

- AGPAKLEB**
Agpakleb tapno saankayo a matumba gapu iti ginggined.
- KUMLEB**
Kumleb ken salakniban ti ulo ken tengged babaen ti imayo kontra kadagiti agtinnag a banag. Adaywan dagiti ramramit a sarming ken tawtawa.
- KUMPET**
Kumpet iti ania man a nalagda a banag a mabalin a pagsalinongan tapno makaakarkayo agingga a malpas ti ginggined.
- Agtalinaed iti ayanyo agingga a sumardeng ti ginggined. Saan a rummuar agingga a di malpas ti ginggined.
- Mabalin a patauden ti ginggined ti tsunami iti lugaryo ken mabalin a sumangbay iti sumagmamano a minutos laeng. No asidegkayo iti baybay, umakarkayo a dagus iti nangato a paset a maibilang a Safe Zone iti ruar ti Tsunami Evacuation Zone apaman a sumardeng ti ginggined.
- Saanyon nga urayen ti maipaulog a ballaag maipapan iti tsunami.
- Sikakalma a pagnaen wenno agbisikleta a mapan iti Safe Zone, saanyo nga imaneho ti luganyo.

ILOKANO



DAGITI IMPORMASION MAIPANGGEP ITI TSUNAMI

DAGITI MASANSAN A SALUDSOD

Agsagana itatta para iti tsunami
Ammuen dagiti impormasion maipapan iti tsunami tapno makatulong iti pannakasalbar dagiti biag!

IMPORTANTANTE NGA IMPORMASION A KASAPULAN A MAAMMUANYO

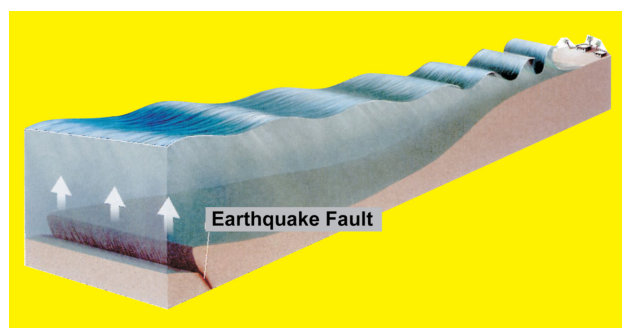


Maui County Emergency Management Agency
www.mauicounty.gov/Emergency
Emergency.Management@mauicounty.gov
Phone (808) 270-7285

MAUI COUNTY

ANIA TI TSUNAMI?

- Dagiti tsunami ket dagiti agsasaruno a nakaam-amak, dadakkel, ken atitiddog a dalluyon iti taaw. Saan a mabalin a langoyen wenna dimo mabalin ti ag-surf iti tsunami gapu ta layusenda ti daga a kas iti mapasamak iti maibuang a karayan (wenna napardas a panagpangato ti danum) saan a makapagsikkosikko ken di mabeltak a kas iti gagangay a dalluyon a pag-surfan. Iyanud dagiti tsunami ania man a salapunenda, a pakaigappuan ti mabalin a pannakadangran.
- Mabalin nga agtultuloy a sumangbay dagiti dalluyon a tsunami iti sumagmamano nga oras, ket sumabbuag ti dalluyon iti kada 10 minutos agingga iti maysa nga oras a ballaet. Mabalin a ti umuna a dalluyon ket saan nga isu ti kadakkelan.
- Kas iti kapardas ti jet liner nga eroplano dagiti tsunami (agarup 500 milia iti kada oras) iti adalem a taaw a ti maparnuay a dalluyon sumagmamano laeng a pulgada ti kangatona.
- No asidegen iti igid ti baybay ti tsunami, bumuntogda ngem ngumatoda la unay dagiti dalluyon. Nakaam-ames ti pigsa ti iduduprak ti tsunami ken dagusenna a layusen dagiti nababa a paset a lugar iti igid ti baybay ken dakkel a pangta daytoy iti biag ken sanikua. Iti historia, adda dagiti lugar iti Hawai'i a nalayus iti agadalem iti nasursurok a 30 kadapan.
- Dagiti tsunami ket gagangay a patauden dagiti narabaw a ginggined a mapasamak iti tukot ti baybay.
- Dagiti tsunami ket manmano a nagtaud iti panagbettak dagiti bulkan iti lansad ti taaw, panagreggaay, panagdiggay, wenna dagiti matnag a layap.
- Dagiti balay ken babassit a pasdek ket saan a nadisenio a makadaer iti pigsa ti tsunami.

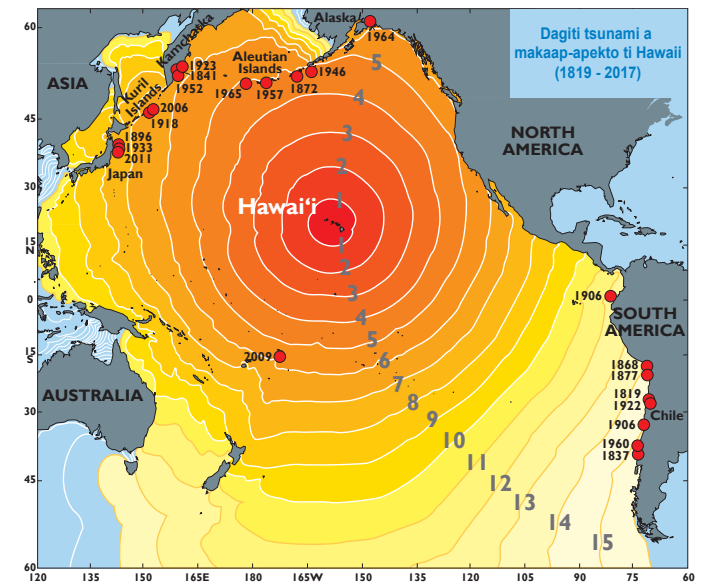


DAGITTOY DAGITI NATURAL A PAGILASINAN NO ADDAN UMAS-ASIDEG A TSUNAMI

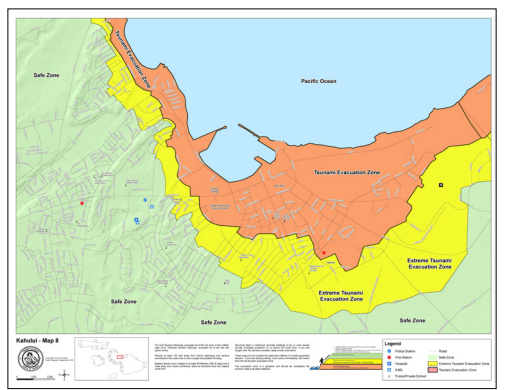
- MARIKNA:** Marikna ti panaggaraw ti daga (ginggined) a nakapigpigs a mariknam a kasla dimo madaeran ti tumakder.
- MAKITA:** Makitayo ti baybay nga agpababa wenna rumabaw ti danumna, agalluyo, wenna naidumduma ti langana.
- MANGNGEG:** Mangngegyo ti daranudor ti tsunami nga umasping iti daranudor ti jet nga eroplano wenna tren a pagkargaan dagiti nadadagsen a bambanag.

DAGITI PANAGALERTO A LEVEL TI TSUNAMI (PACIFIC TSUNAMI WARNING CENTER)

- **Impormasion a Maipaulog Maipapan iti Tsunami**
No adda Naipaulog nga Impormasion maipapan iti Tsunami, awan ti pangta ti tsunami.
- **Tsunami Watch**
No adda maipaulog a Tsunami Watch, masapul nga agsaganaka tapno makasakbayka ta mabalin a sumangbay ti tsunami.
- **Tsunami Advisory**
No adda maipaulog a Tsunami Advisory, masapul nga umadayo a dagus iti igid ti baybay ken kadagiti nababa a paset ti igid ti baybay ken agbakuit ken panawan dagiti pagsangladan ti lantsa wenna yate.
No adda pay panawen, iyakar dagiti bangka wenna barko iti naadalem a paset ti baybay.
Namnamaen a mapasamak ti napigsa nga agus ti danum ken napeligro a dalluyon kadagiti igid ti baybay ken dalan ti danum. Ngem saan a mapasamak ti nakaro a layus.
- **Tsunami Warning**
No adda maipaulog a Tsunami Warning, panawan a dagus ti Red Tsunami Evacuation Zones wenna dagiti lugar a nalabaga a pagbakuitan no adda tsunami (naisurat iti nabuddak a linia) ken mapan iti Green Safe Zones wenna natalged a lugar a berde kas nailanad iti Tsunami Evacuation Map.
- **Extreme Tsunami Warning**
No adda maipaulog nga Extreme Tsunami Warning, panawan a dagus ti Yellow Extreme Tsunami Zones (naugedan iti putedputed a linia) ken Red Tsunami Evacuation Zones (naisurat iti nabuddak a linia) iti Green Safe Zones kas nailanad iti Tsunami Evacuation Map.
Ti napigsa a panagginggined nga umabut iti 9+ magnitude ket mabalin mangparnuay iti nakaro a tsunami. Adda laeng 3.5 oras a panagbakuit sakbay ti isasangpet ti umuna a dalluyon.



Tunggal maysa a panagaweng ti sirena ket katukadna ti maysa nga oras a panagdaliasat ti tsunami a sumangbay iti Hawai'i.



Mapa a Pagbakuitan no adda Tsunami (Kahului)

KALPASAN TI TSUNAMI: KAANO TI NATALGED A PANAGSUBLI?

- Mabalin a manggubuay iti nakaro a didigra wenna saan unay a nadidigra ti tsunami. No nangibunga daytoy iti didigra, maiwayat ti madagdagus a panangsapul ken panangisalakan nga operasion iti bangkag ken baybay. Ti "All Clear" a pammilin a mangipalubos nga agsubli kadagiti naapektaran a lugar ket saan a maipaulog iti uneg ti sumagmamano nga oras wenna aldaw.
- No saan a nangibunga iti didigra ti tsunami, ti "All Clear" a pammilin ket mabalin a maipaulog a mangipalubos ti panagsubli kadagiti lugar iti igid ti baybay. Ngem ti "All Clear" a mangibilin iti panagsubli kadagiti lugar nga ayan ti dandanum ket saan a nasken a maipaulog.
- Mabalin a madidigra dagiti lugar iti igid ti baybay gapu iti layus, madadael a balay, ken pasdek, dagiti naiwara a banag, dagiti uram, makasabidong a material (HAZMAT) ken dagiti saan a maaramat a sistema a pagpatulongan (elektrikal, telekomunikasion, kalsada/rangtay, linia ti natural a gas, ken dadduma pay). Ti publiko ket saan a mapalubosan a sumrek kadagito a lugar agingga a di maikkat dagiti bambanag a naiwara iti dalan.
- Urayen a maipaulog ti "All Clear" wenna pakdaer nga awanen ti peggad manipud kadagiti opisial iti emerhensia iti Maui County sakbay nga agsubli kadagiti nababa a paset a lugar wenna ayan ti danum.

FOR MORE INFORMATION:

MAUI COUNTY EMERGENCY MANAGEMENT AGENCY
WWW.MAUICOUNTY.GOV/EMERGENCY
EMERGENCY.MANAGEMENT@MAUICOUNTY.GOV
PHONE (808) 270-7285

INTERNATIONAL TSUNAMI INFORMATION CENTER
PACIFIC TSUNAMI WARNING CENTER
HAWAITSUNAMI.ORG TSUNAMI.GOV ITIC.TSUNAMI@NOAA.GOV
PHONE (808) 725-6050